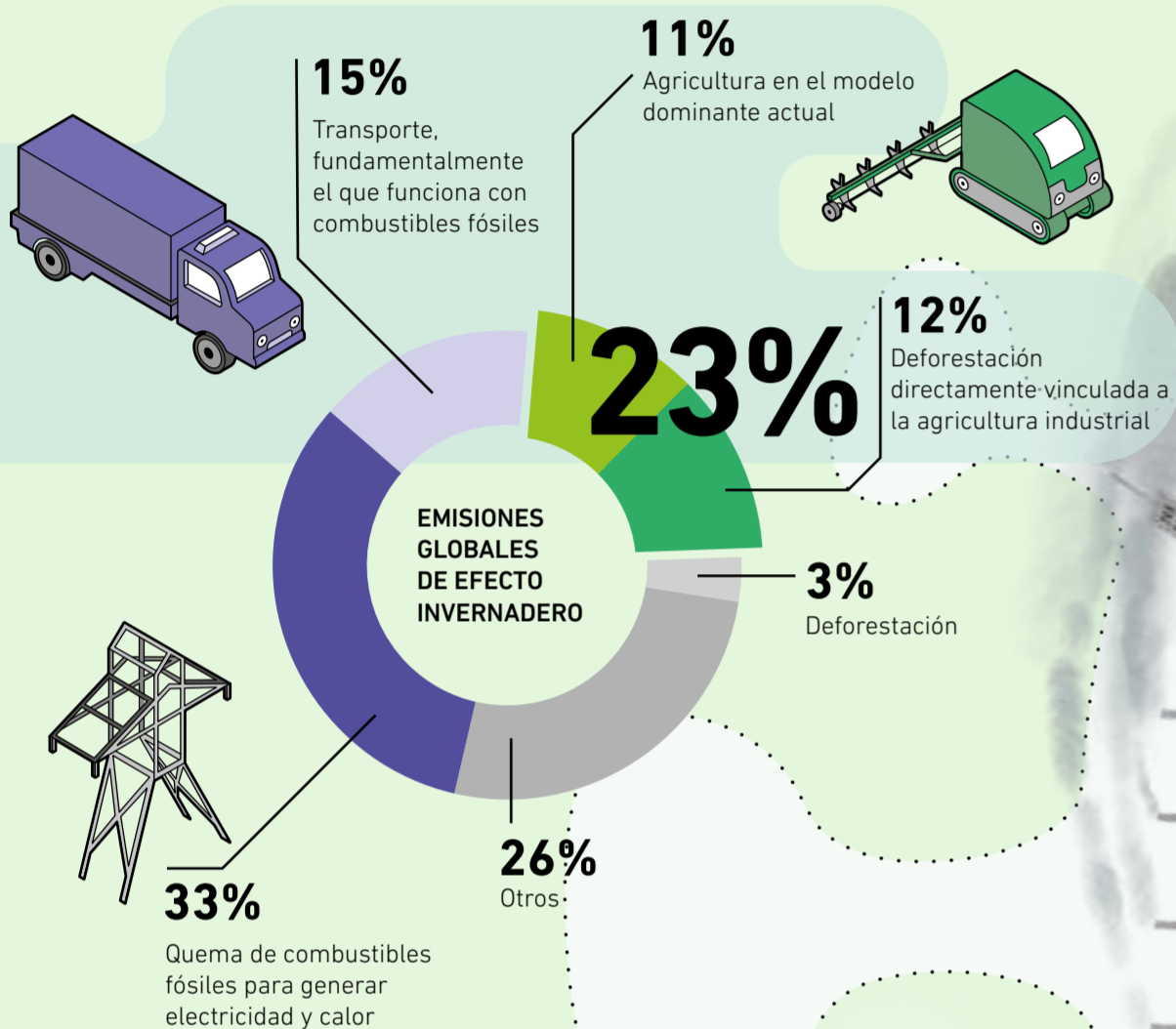


FACTORES DETRÁS DE LA CRISIS ECOLÓGICA, ALIMENTARIA Y DE DERECHOS HUMANOS

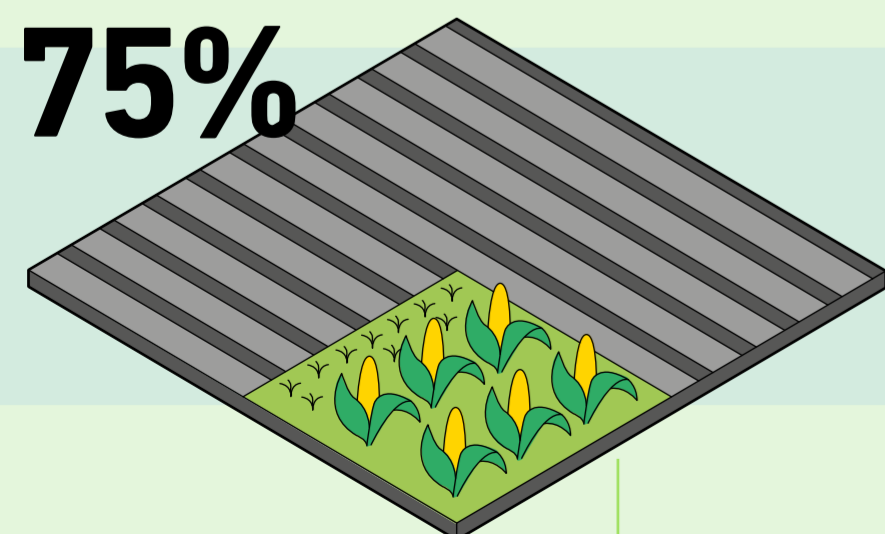
CAMBIO CLIMÁTICO

El actual modelo agrícola es causante de casi una cuarta parte de las emisiones globales de efecto invernadero.

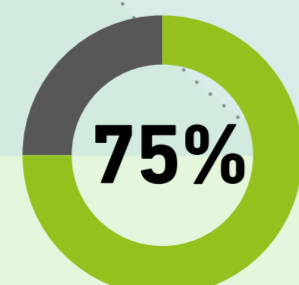


PÉRDIDA DE LA BIODIVERSIDAD

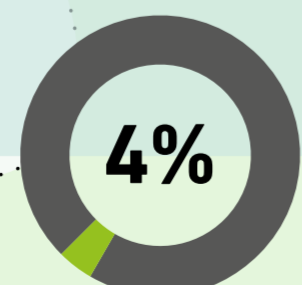
La expansión de la industria agrícola ha reducido drásticamente la biodiversidad.



En el último siglo, los agricultores y agricultoras han sido forzados a dejar de lado los cultivos locales y reemplazarlos por cultivos genéticamente uniformes y de alto rendimiento, lo que ha provocado la pérdida de tres cuartas partes de la biodiversidad fitogenética



de la alimentación del mundo entero proviene de tan solo 12 plantas y 5 especies animales



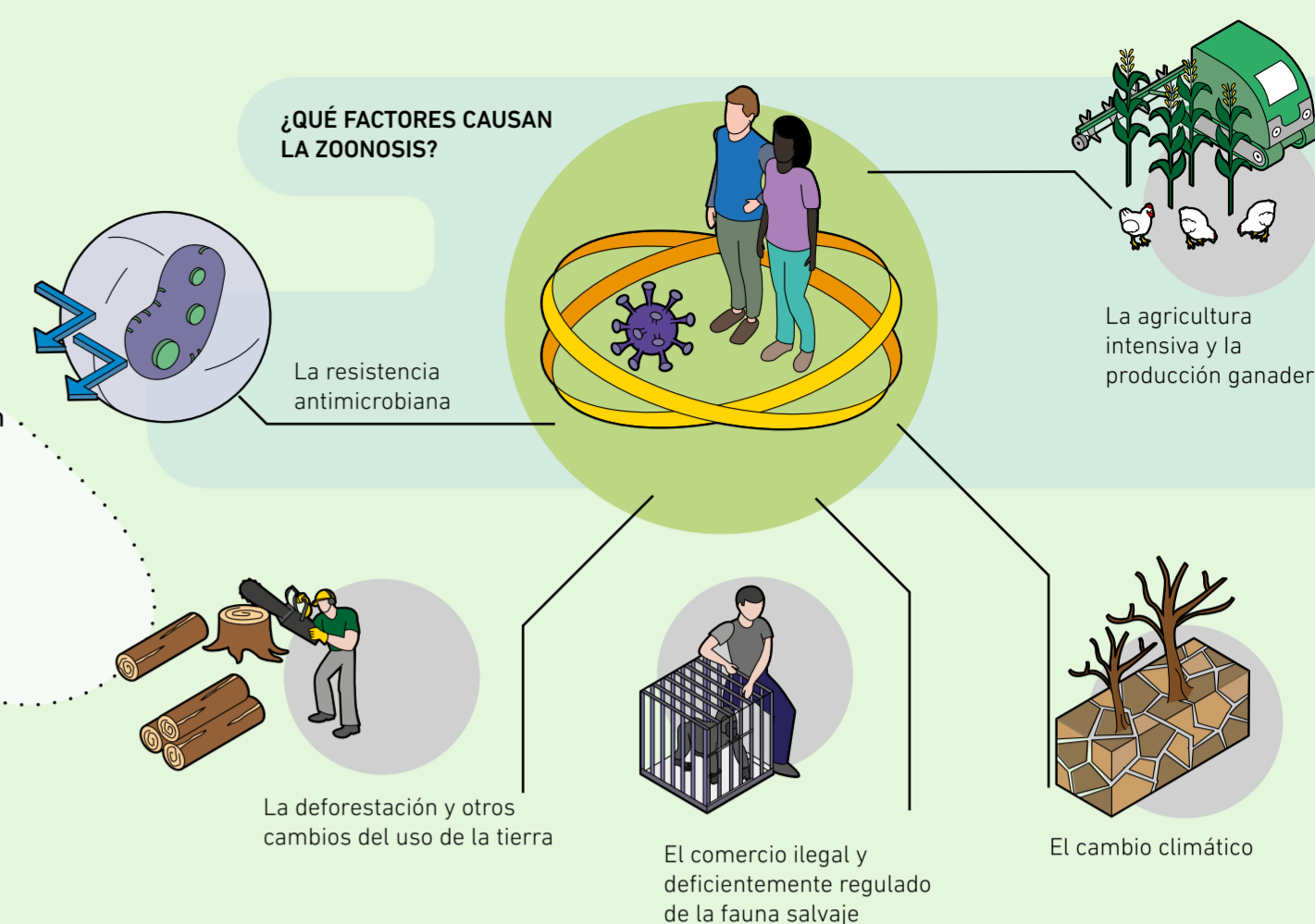
De las entre 250.000 y 300.000 especies vegetales comestibles conocidas, solo entre 150 y 200 especies son consumidas por las personas



Solo tres cereales – arroz, maíz y trigo – suponen cerca del 60% de las calorías y proteínas de origen vegetal consumidas por las personas

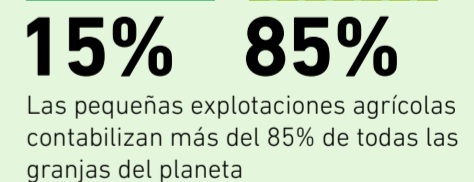
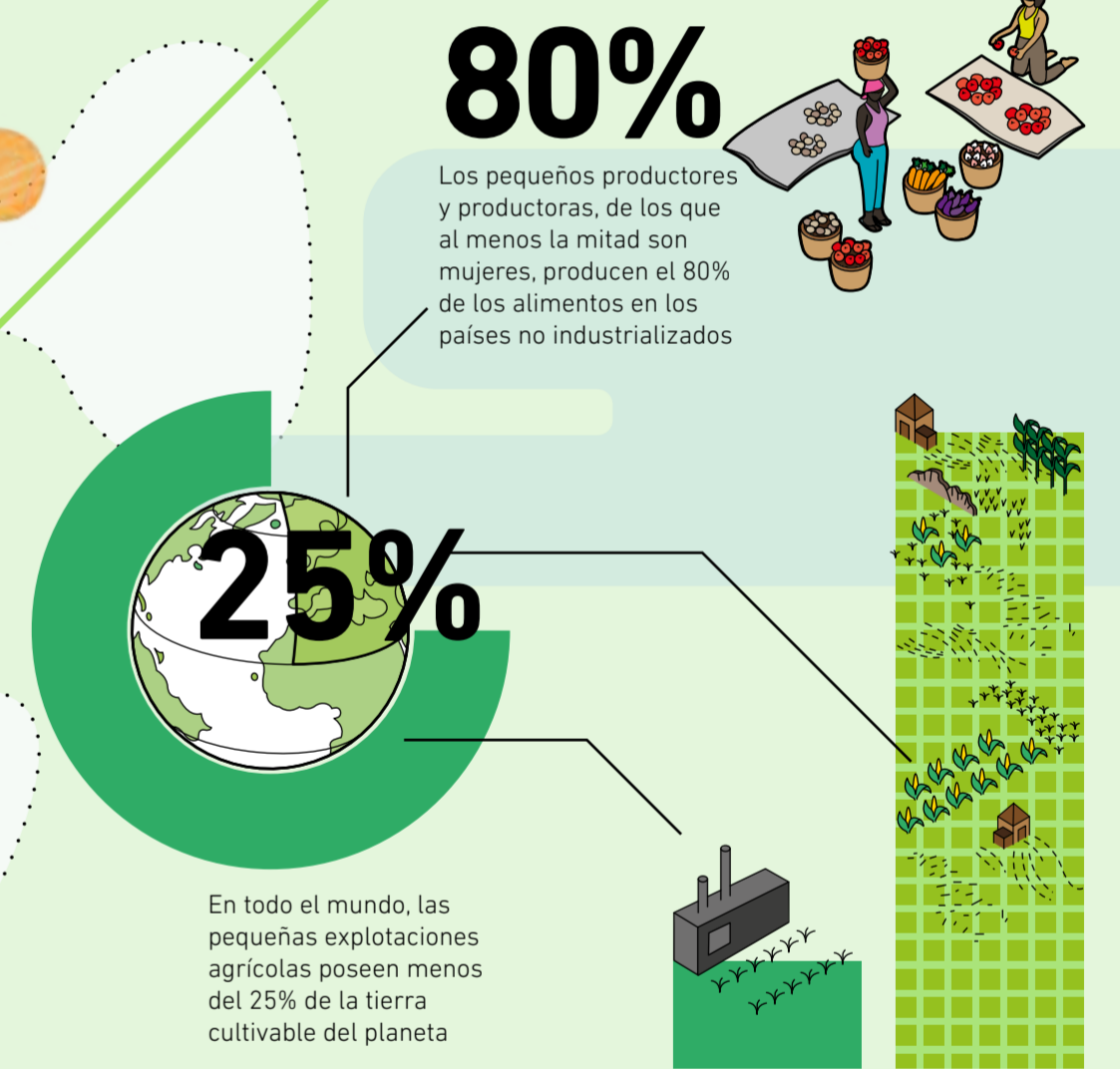
ZONOSIS Y DESTRUCCIÓN DE LOS ECOSISTEMAS

La destrucción del ecosistema a causa de las actividades extractivas ha dado lugar a la aparición de nuevas enfermedades. La pandemia del COVID-19, como resultado directo de esta tendencia, ha sacado a la luz las profundas desigualdades que subyacen en nuestra sociedad, afectando más duramente a los grupos marginados. Unas 121 millones de personas más podrían ser empujadas al hambre solo este año como consecuencia.



DEGRADACIÓN DE LA AGRICULTURA CAMPESINA

Los campesinos y las campesinas cultivan la biodiversidad y protegen los ecosistemas.



CONCENTRACIÓN DE LA TIERRA

En el mundo, cada vez más, la tierra está concentrándose en manos de unos pocos poderosos. En un gran número de casos, la concentración de tierras es herencia de los tiempos coloniales. Hoy, el acaparamiento de tierras y la financiarización están aumentando las desigualdades y destruyendo el ecosistema.

